

Муниципальное бюджетное дошкольное образовательное учреждение
«Детский сад № 125 «Дубок»
общеразвивающего вида с приоритетным осуществлением
деятельности по познавательно-речевому развитию детей»
города Чебоксары Чувашской Республики



АПРОБАЦИЯ ПРОГРАММЫ «ОТ ФРЕБЕЛЯ ДО РОБОТА: РАСТИМ БУДУЩИХ ИНЖЕНЕРОВ» В САМОСТОЯТЕЛЬНОЙ КОНСТРУКТИВНО – МОДЕЛЬНОЙ ДЕЯТЕЛЬНОСТИ В МЛАДШИХ – СТАРШИХ ГРУППАХ.

Авторы: Трач Анастасия Юрьевна, Григорьева
Татьяна Анатольевна, воспитатели

The slide features a light gray background with decorative blue circuit-like lines in the corners. These lines consist of straight segments connected by right-angle turns, ending in small circles, resembling a stylized PCB or network diagram.

Задача:

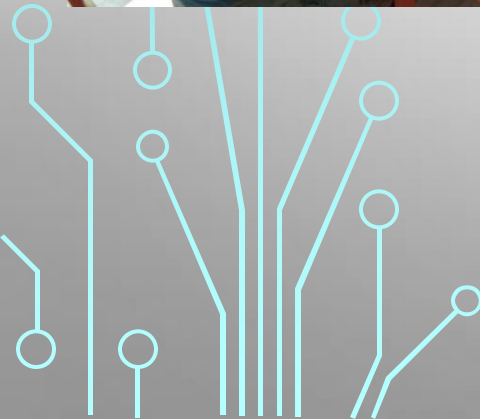
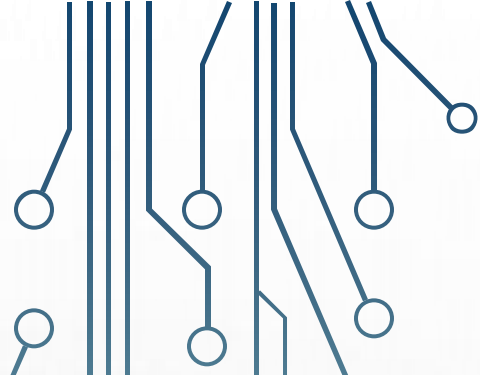
- создать в группах условия для формирования познавательных интересов дошкольников в самостоятельной игровой деятельности, используя программу «От Фрёбеля до робота: растим будущих инженеров».

Актуальность организации игр в рамках современной системы:

- снятие всех стрессообразующих факторов образовательного процесса (принцип психологической комфортности);
- освоение окружающего мира через самостоятельное «открытие» его детьми на предметной основе (принцип деятельности);
- у ребенка должна быть возможность продвижения своим темпом по индивидуальной траектории саморазвития (принцип минимакса);
- у детей должно формироваться целостное представление об окружающем мире и самом себе (принцип целостности);
- возможность выбора средств и материала (принцип вариативности);
- дети приобретают свой опыт творческой деятельности (принцип творчества).

Созданные нами условия способствуют достижению определенных результатов в формировании познавательных интересов детей в игровой самостоятельной деятельности.















**Выставки в ДОУ №125: «Космодром» , 2018;
«День детских изобретений» , 2019.**





The image features a light gray gradient background. In the four corners, there are decorative elements consisting of thin, light blue lines that resemble circuit traces or a stylized tree structure. These lines terminate in small, hollow circles. The top-left and bottom-left corners have more complex, branching structures, while the top-right and bottom-right corners have simpler, more linear structures.

Спасибо за внимание!!!